

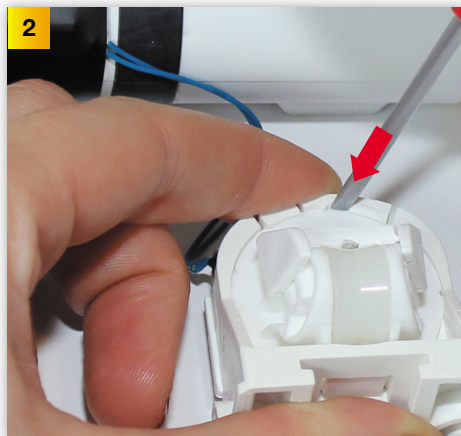
Anleitung WINFLIP Digital Rollenhalter- und Kolbentausch

Hinweis: Die Punkte 2 bis 7 entfallen, wenn Sie keinen neuen Rollenhalter bei den Ersatzteilen haben. Das ist dann der Fall, wenn Ihr WINFLIP schon die dickere 1,4 mm transparente Schnur hatte. In diesem Fall müsste die Ventileinheit auf der Unterseite mit einem kleinen Punkt markiert sein.

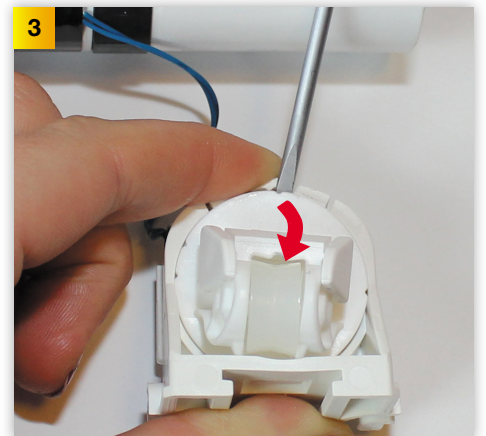


Hier immer anliegend, um das Kabel nicht abzureißen!

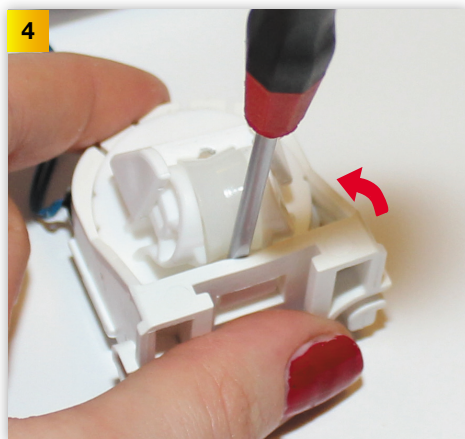
Ventileinheit herunterbrechen (Tuch zum Schutz der Hand). **Achten Sie dabei auf die Kabel!** Entfernen Sie eventuellen Schmutz im Bereich des Dichtungsringes auf der Ventileinheit und im Rohr.



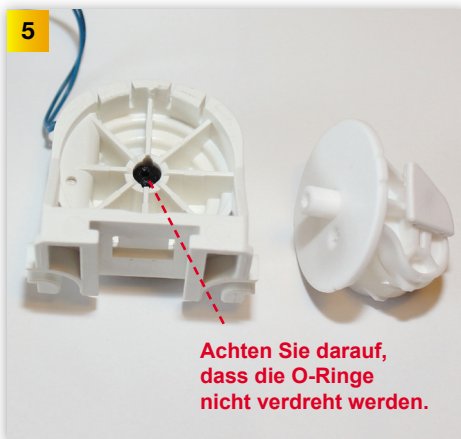
Nehmen Sie die Ventileinheit und stecken Sie nur den Spitz eines Schlitzschraubendrehers wie beim Bild oben zwischen der Ventileinheit und der runden Platte hinein.



Drücken Sie die runde Platte des Rollenhalters vorsichtig heraus.

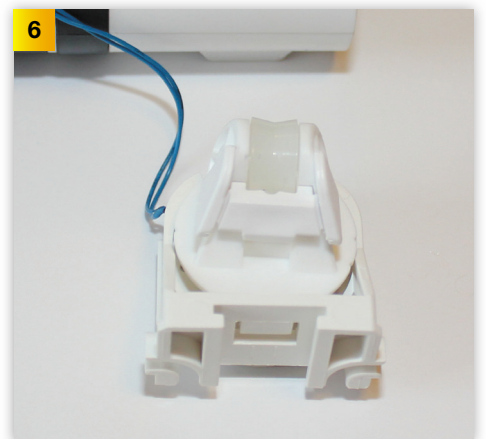


Drücken Sie anschließend unter der Rolle bis der Rollenhalter herausgeht.

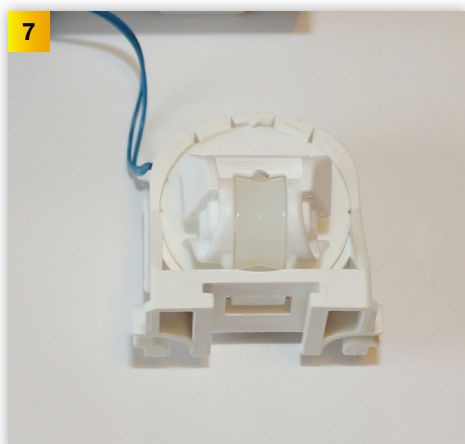


Achten Sie darauf, dass die O-Ringe nicht verdreht werden.

Nehmen Sie den Rollenhalter ab.



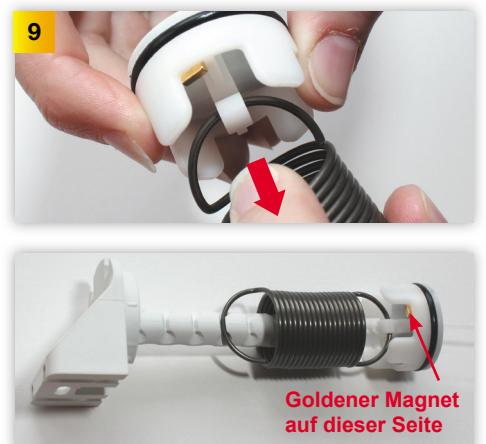
Geben Sie den neuen Rollenhalter wie beim Bild verkehrt auf die Ventileinheit und drücken diesen fest auf.



Drehen Sie den Rollenhalter wieder auf die richtige Position.

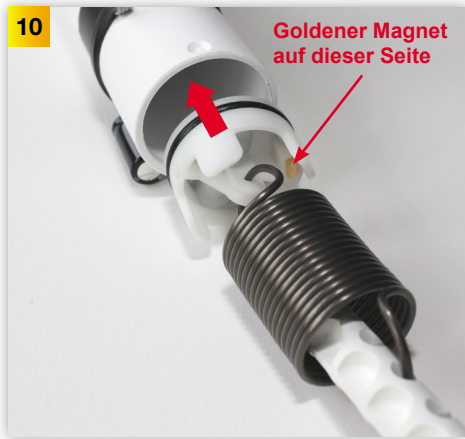


Federeinhängung mit Feder, Kolben und Schnur hinten herausziehen und Position der Federeinhängung merken. Dann die Feder aushängen (Drehbewegung).



Goldener Magnet auf dieser Seite

Neuen Kolben einhängen, achten Sie dabei auf die richtige Position des goldenen Magneten (siehe Bilder oben). Durch Zug an der Feder einklicken lassen.



10 Goldener Magnet auf dieser Seite

Monofilamentschnur und Kolben von hinten durch das Rohr fädeln.



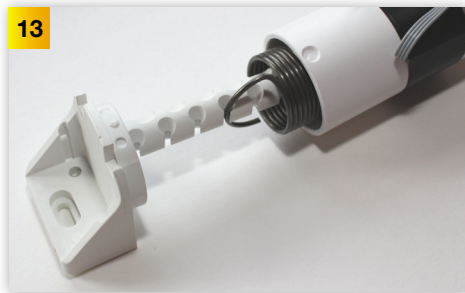
11 Achten Sie darauf, genau in das Loch der O-Ringe einzufädeln, damit sich diese nicht verdrehen!

Monofilamentschnur durch die Ventileinheit fädeln (genau in der Mitte durch das Loch!).



12 Auf Oberseite ansetzen und hineindrücken

Aufklicken (Aufdrücken) der Ventileinheit auf den Zylinder.



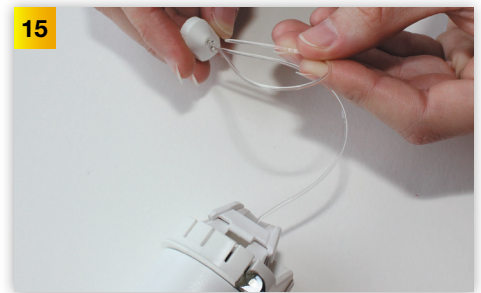
13

Federeinhängung einhängen (an gemerkter Position).



14

Ventileinheit gerade richten (auf ebener Fläche).



15

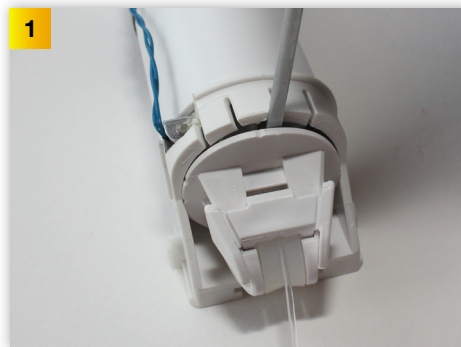
Einhängeknopf auffädeln lt. Montageanleitung (www.winflip.info - Produkte - Montage - Winflip Digital).

Hinweis: Sollte sich die transparente Schnur sofort wieder einziehen siehe folgende Punkte.

O-Ringe neu auffädeln

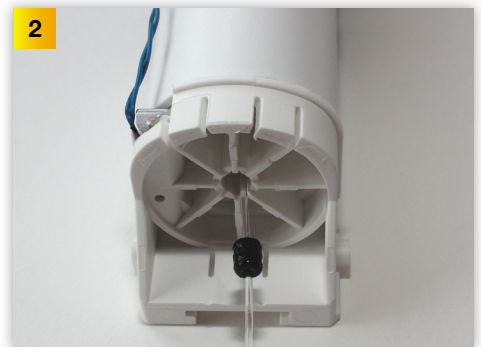
Sollten sich beim Kolbentausch Schritt 11 (Schnur durch O-Ringe fädeln) die O-Ringe verdreht haben, dann können diese nicht mehr abdichten.

Diese Anleitung zeigt Ihnen, wie Sie selbst die O-Ringe wieder auffädeln können.



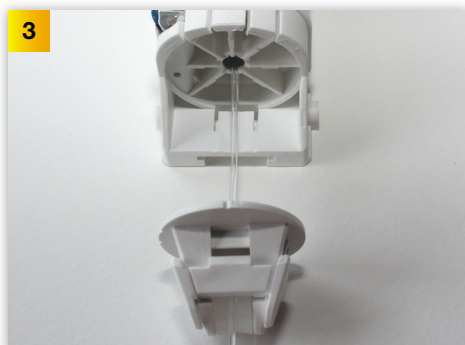
1

Rollenhalter abnehmen. Siehe Punkte 2 bis 4 auf Seite 1.



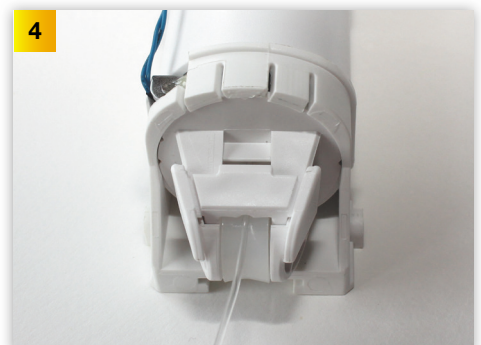
2

Entnehmen Sie die drei O-Ringe, entfernen Sie eventuellen Schmutz mit der Hand (kein Tuch!) und fädeln Sie die drei O-Ringe auf die transparente Schnur auf. Gleiches bei zwei O-Ringen und Feder in der Mitte.



3

Fädeln Sie danach den Rollenhalter auf die Schnur und drücken Sie diesen auf das vordere Endstück des Rohres, bis es einrastet. Siehe Punkte 6 und 7 auf Seite 1.



4